



STUDENTER VED NTNU, TRONDHEIM OG UNIVERSITY OF TOKYO

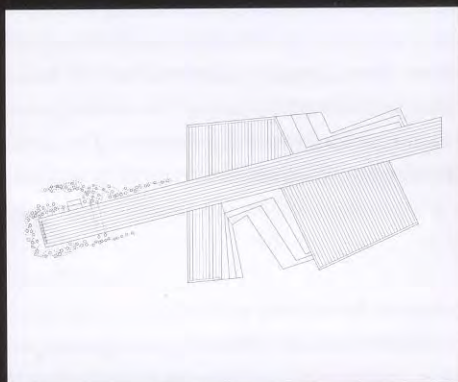
## NOH-workshop

Som en videreføring av samarbeidsprosjektet «Spirit of the Japanese Teahouse» ved NTNU høsten 2002 ble fem arkitektstudenter fra NTNU invitert til å delta i prosjektet «Noh Workshop», initiert av studenter fra University of Tokyo i Japan sommeren 2004.

Utgangspunktet var det japanske noh-teateret, en meget stilisert teaterform med tradisjoner tilbake til 1500-tallet. I likhet med selve fremførelsen har også de fysiske rammene rundt denne kunstformen vært preget av strenge regler og innfløkte arkitektoniske koder som har hindret arkitekter i å utvikle noh-scenene videre. Oppgaven vår var, i tett samarbeid med en av Japans fremste noh-mester Reijiro Tsumura, å se om ny design kunne gjøre noe for å opprettholde denne kunstformen.

Designfasen foregikk i Tokyo og Yokohama med omfattende studier av tradisjonelle noh-scener og de ulike teaterstykkene som skulle oppføres, parallellt med design i tre ulike team og diskusjoner med Tsumura-sensei. Konstruksjonsfasen foregikk på Awaji-shima, en liten øy utenfor Kobe, der tre scener ble oppført i løpet av to hektiske uker før de endelige forestillingene ble fremført 18. juli.

Prosjektet var i sin helhet organisert og finansiert ved innsats av studentene ved



### Awaji

Stykket tar for seg Japans skapelsesberetning, som nettopp foregår på Awaji. Det ble derfor viktig å trekke omgivelsene aktivt inn i scenen. Scenegulvet er en linje som spiller sammen med horisonten, himmelen og havet, kun brutt av en skjerm av bambustopper der skuespillerne kan kle seg om.

**Awaji:** Awaji tells the creation myth of Japan, and draws on the natural surroundings: the horizon, the sky and the sea, only broken by a bamboo screen for costume changes.

### Tokyo University.

#### DESIGN TEAM:

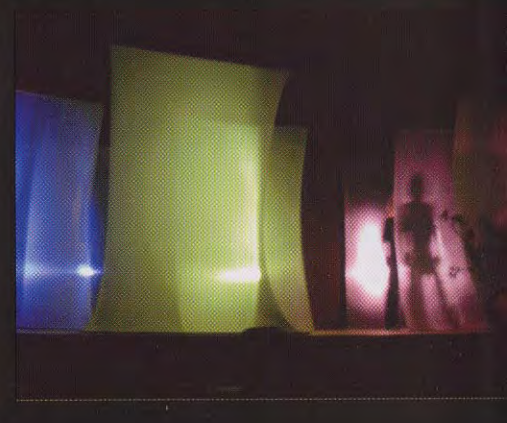
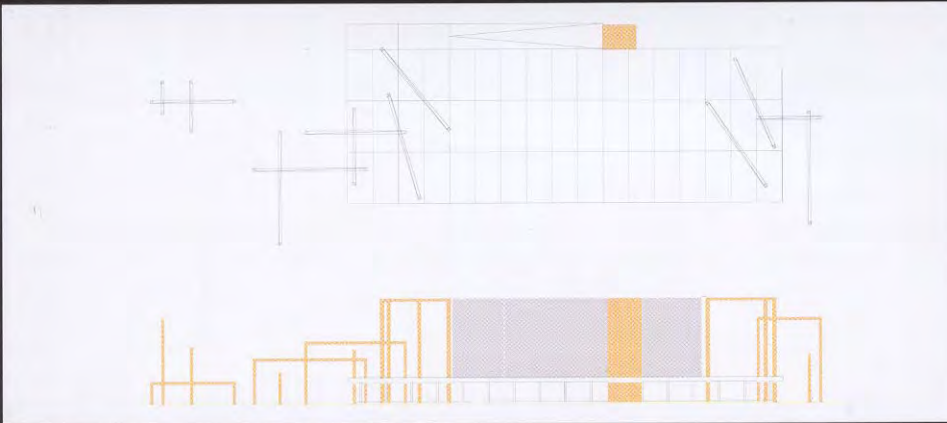
AWAJI: Kjell Aagard Bertelsen, Toshiro Fujita, Yumi Kurata, Hideharu Kurohashi, Max Lönnquist, Chiharu Taniguchi, Lisa Westerdahl  
 MATSUKAZE: Tor Olav Austigard, Keita Enomoto, Audun Hellemo, Minoru Kuchihara, Ayako Matsumiya, Haruko Ogita, Heike Rahmann  
 SHOJO-MIDARE: Eskild Andersen, Ryoko Ikeda, Kensuke Kono, Tetsuya Tanokura, Yohei Yamamoto, Aasmund Vaa, Marieluise Jonas.

### NOH-WORKSHOP, JAPAN

Students of NTNU, Trondheim and the University of Tokyo

The workshop was held in 2004 with Noh-master Reijiro Tsumura, and aimed at providing a fresh look at the stage for a Noh-theatre performance. After a phase of initial studies in Tokyo and Yokohama, three groups worked on the construction of three stages on the island of Awaji-shima outside Kobe.





### Matsukaze

Utformingen tar utgangspunkt i en analyse av dansesekvensen som fremføres i stykket: Bevegelser uten klar betydning blir delvis skjult, delvis forvrengt av lys, skjermer og skygger, mens bevegelser med betydning fremstår klart for publikum.

**Matsukaze:** This stage is based on the performed dance sequences, which are enhanced by lights, screens and shadows.

### Shojo-Midare

Noh-scenen spiller det tradisjonelle japanske samfunn med sine faste elementer, strenge hierarki og symbolbruk, som gjør teaterformen lite tilgjengelig. Ved å vri på de tradisjonelle elementene kan man vende et statisk uttrykk til noe dynamisk og uforløst.

**Shojo-midare:** This stage twists the static understanding of the strong traditional hierarchy reflected in the Noh performance, into something dynamic.

